

白江町(川辺町内)
●建物/103.88㎡(31.38坪)
●土地/326.51㎡(98.76坪)
●建物/103.88㎡(31.38坪)
●土地/326.51㎡(98.76坪)



佐美町
●建物/176.63㎡(53.43坪)
●土地/583.92㎡(176.63坪)
●建物/176.63㎡(53.43坪)
●土地/583.92㎡(176.63坪)



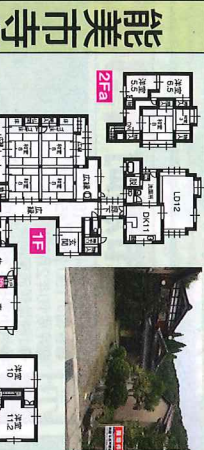
千代町
●建物/114.95㎡(34.77坪)
●土地/268㎡(80.5坪)
●建物/114.95㎡(34.77坪)
●土地/268㎡(80.5坪)



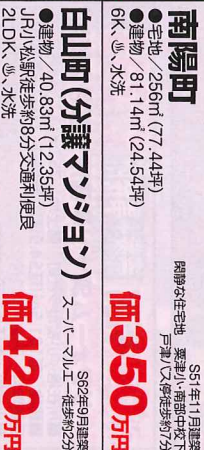
埴田町
●建物/119.20㎡(35.62坪)
●土地/366.71㎡(109.92坪)
●建物/119.20㎡(35.62坪)
●土地/366.71㎡(109.92坪)



加賀八幡
●建物/103.88㎡(31.38坪)
●土地/326.51㎡(98.76坪)
●建物/103.88㎡(31.38坪)
●土地/326.51㎡(98.76坪)



能美市寺島町
●建物/176.63㎡(53.43坪)
●土地/583.92㎡(176.63坪)
●建物/176.63㎡(53.43坪)
●土地/583.92㎡(176.63坪)



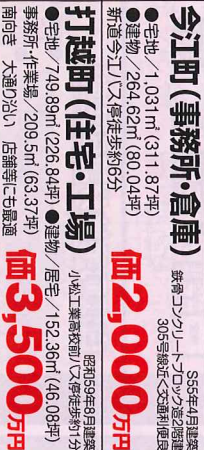
南陽町
●建物/114.95㎡(34.77坪)
●土地/268㎡(80.5坪)
●建物/114.95㎡(34.77坪)
●土地/268㎡(80.5坪)



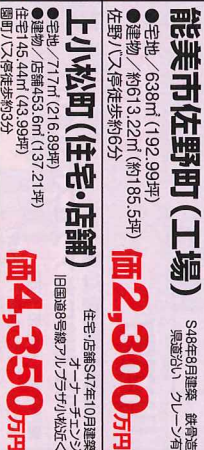
西軽海町(店舗)
●建物/119.20㎡(35.62坪)
●土地/366.71㎡(109.92坪)
●建物/119.20㎡(35.62坪)
●土地/366.71㎡(109.92坪)



丸の内町2丁目
●建物/103.88㎡(31.38坪)
●土地/326.51㎡(98.76坪)
●建物/103.88㎡(31.38坪)
●土地/326.51㎡(98.76坪)



今江町(事務所・倉庫)
●建物/103.88㎡(31.38坪)
●土地/326.51㎡(98.76坪)
●建物/103.88㎡(31.38坪)
●土地/326.51㎡(98.76坪)



能美市佐野町(工場)
●建物/103.88㎡(31.38坪)
●土地/326.51㎡(98.76坪)
●建物/103.88㎡(31.38坪)
●土地/326.51㎡(98.76坪)



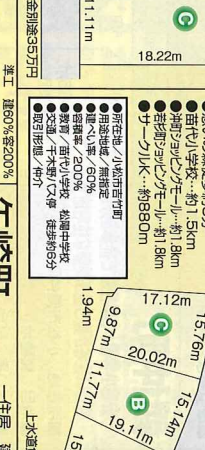
島町(工場・倉庫)
●建物/103.88㎡(31.38坪)
●土地/326.51㎡(98.76坪)
●建物/103.88㎡(31.38坪)
●土地/326.51㎡(98.76坪)



津波倉町
●建物/103.88㎡(31.38坪)
●土地/326.51㎡(98.76坪)
●建物/103.88㎡(31.38坪)
●土地/326.51㎡(98.76坪)



須天町1丁目
●建物/103.88㎡(31.38坪)
●土地/326.51㎡(98.76坪)
●建物/103.88㎡(31.38坪)
●土地/326.51㎡(98.76坪)



矢野町
●建物/103.88㎡(31.38坪)
●土地/326.51㎡(98.76坪)
●建物/103.88㎡(31.38坪)
●土地/326.51㎡(98.76坪)



能美市大長野町
●建物/103.88㎡(31.38坪)
●土地/326.51㎡(98.76坪)
●建物/103.88㎡(31.38坪)
●土地/326.51㎡(98.76坪)



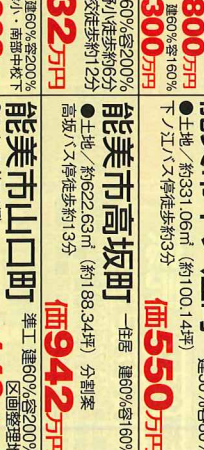
能美市和気町
●建物/103.88㎡(31.38坪)
●土地/326.51㎡(98.76坪)
●建物/103.88㎡(31.38坪)
●土地/326.51㎡(98.76坪)



能美市山口町
●建物/103.88㎡(31.38坪)
●土地/326.51㎡(98.76坪)
●建物/103.88㎡(31.38坪)
●土地/326.51㎡(98.76坪)



能美市高坂町
●建物/103.88㎡(31.38坪)
●土地/326.51㎡(98.76坪)
●建物/103.88㎡(31.38坪)
●土地/326.51㎡(98.76坪)



能美市赤井町
●建物/103.88㎡(31.38坪)
●土地/326.51㎡(98.76坪)
●建物/103.88㎡(31.38坪)
●土地/326.51㎡(98.76坪)



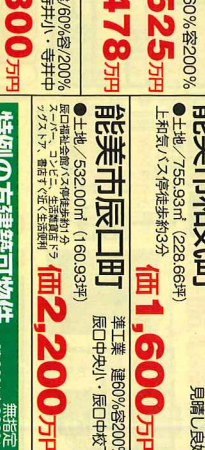
能美市大長野町
●建物/103.88㎡(31.38坪)
●土地/326.51㎡(98.76坪)
●建物/103.88㎡(31.38坪)
●土地/326.51㎡(98.76坪)



能美市佐野町
●建物/103.88㎡(31.38坪)
●土地/326.51㎡(98.76坪)
●建物/103.88㎡(31.38坪)
●土地/326.51㎡(98.76坪)



能美市泉台町南
●建物/103.88㎡(31.38坪)
●土地/326.51㎡(98.76坪)
●建物/103.88㎡(31.38坪)
●土地/326.51㎡(98.76坪)



能美市赤井町
●建物/103.88㎡(31.38坪)
●土地/326.51㎡(98.76坪)
●建物/103.88㎡(31.38坪)
●土地/326.51㎡(98.76坪)



能美市赤井町
●建物/103.88㎡(31.38坪)
●土地/326.51㎡(98.76坪)
●建物/103.88㎡(31.38坪)
●土地/326.51㎡(98.76坪)



能美市赤井町
●建物/103.88㎡(31.38坪)
●土地/326.51㎡(98.76坪)
●建物/103.88㎡(31.38坪)
●土地/326.51㎡(98.76坪)



能美市赤井町
●建物/103.88㎡(31.38坪)
●土地/326.51㎡(98.76坪)
●建物/103.88㎡(31.38坪)
●土地/326.51㎡(98.76坪)



能美市赤井町
●建物/103.88㎡(31.38坪)
●土地/326.51㎡(98.76坪)
●建物/103.88㎡(31.38坪)
●土地/326.51㎡(98.76坪)



能美市赤井町
●建物/103.88㎡(31.38坪)
●土地/326.51㎡(98.76坪)
●建物/103.88㎡(31.38坪)
●土地/326.51㎡(98.76坪)



能美市赤井町
●建物/103.88㎡(31.38坪)
●土地/326.51㎡(98.76坪)
●建物/103.88㎡(31.38坪)
●土地/326.51㎡(98.76坪)



能美市赤井町
●建物/103.88㎡(31.38坪)
●土地/326.51㎡(98.76坪)
●建物/103.88㎡(31.38坪)
●土地/326.51㎡(98.76坪)



能美市赤井町
●建物/103.88㎡(31.38坪)
●土地/326.51㎡(98.76坪)
●建物/103.88㎡(31.38坪)
●土地/326.51㎡(98.76坪)



佐々木不動産
〒923-0043 小松市一針町又61-1 (取引態様=仲介・売主)

電話 0120-224622
E-mail sasaki-f.jp



営業時間 8時30分~17時30分 定休日/日祭