



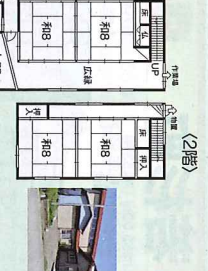
針町 1,180万円
●土地/215.31㎡(65.13坪)
●建物/245.89㎡(74.38坪)



白山市吉野 1,200万円
●土地/432.08㎡(130.70坪)
●建物/151.03㎡(45.68坪)



丸の内町2丁目 1,587.82万円
●土地/409㎡(121.9坪)
●建物/371.79㎡(112.46坪)



月美丘 730万円
●土地/282.67㎡(85.5坪)
●建物/148.76㎡(44.99坪)



白山町(分譲マンション) 1,200万円
●建物/14.74㎡(4.45坪)
●土地/10.06㎡(3.0坪)



白山町 300万円
●土地/165㎡(49.91坪)
●建物/217.64㎡(65.83坪)

西軽海町(店舗) 400万円
●土地/156.53㎡(47.35坪)
●建物/97.48㎡(29.48坪)

川辺町 670万円
●土地/223.87㎡(67.72坪)
●建物/137.06㎡(41.46坪)

今江町9丁目 850万円
●土地/328.74㎡(99.44坪)
●建物/118.12㎡(35.73坪)

能美市泉台町 1,350万円
●土地/232.4㎡(70.3坪)
●建物/92.73㎡(28.05坪)

能美市佐野町(工場) 2,500万円
●土地/638㎡(192.99坪)
●建物/約613.22㎡(約185.5坪)

今江町8丁目分譲 528万円
●土地/約191.7㎡(58坪)
●建物/約191.7㎡(58坪)

国府台 730万円
●土地/241.45㎡(73.03坪)
●建物/約241.45㎡(73.03坪)

2丁目 660万円
●土地/272.91㎡(82.55坪)
●建物/約272.91㎡(82.55坪)

2丁目 783万円
●土地/272.56㎡(82.44坪)
●建物/約272.56㎡(82.44坪)

3丁目 743万円
●土地/259.29㎡(78.43坪)
●建物/約259.29㎡(78.43坪)

4丁目 775万円
●土地/284.9㎡(86.18坪)
●建物/約284.9㎡(86.18坪)

金平町 1,600万円
●土地/93㎡(28.53坪)
●建物/約93㎡(28.53坪)

島田町 2,500万円
●田/558㎡(168.79坪)
●建物/約558㎡(168.79坪)

千代町 454.72万円
●田/42㎡(12.6坪)
●建物/約42㎡(12.6坪)

川辺町 400万円
●土地/132.25㎡(40坪)
●建物/約132.25㎡(40坪)

川辺町(分譲マンション) 595万円
●土地/185.72㎡(56.18坪)
●建物/約185.72㎡(56.18坪)

白江町 500万円
●土地/165.29㎡(49.99坪)
●建物/約165.29㎡(49.99坪)

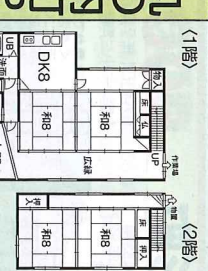
白江町 776.2万円
●土地/189.77㎡(57.40坪)
●建物/約189.77㎡(57.40坪)



白山市吉野 1,200万円
●土地/432.08㎡(130.70坪)
●建物/151.03㎡(45.68坪)



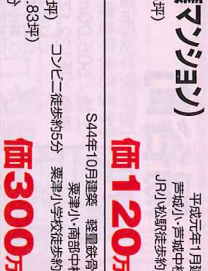
丸の内町2丁目 1,587.82万円
●土地/409㎡(121.9坪)
●建物/371.79㎡(112.46坪)



月美丘 730万円
●土地/282.67㎡(85.5坪)
●建物/148.76㎡(44.99坪)



白山町(分譲マンション) 1,200万円
●建物/14.74㎡(4.45坪)
●土地/10.06㎡(3.0坪)



白山町 300万円
●土地/165㎡(49.91坪)
●建物/217.64㎡(65.83坪)

白江町 400万円
●土地/211.3㎡(63.92坪)
●建物/66.83㎡(20.21坪)

山口町 700万円
●土地/181㎡(54.75坪)
●建物/143.10㎡(43.28坪)

能美市湯谷町(泉台隣接) 900万円
●土地/356.22㎡(108.36坪)
●建物/108.28㎡(32.75坪)

三日月町(店舗、事務所) 1,550万円
●土地/342.86㎡(103.71坪)
●建物/521.54㎡(157.6坪)

島野(工場・倉庫) 3,048万円
●土地/1,679.32㎡(507.99坪)
●建物/593.91㎡(179.65坪)

兼津町西宅地分譲 569.72万円
●土地/264.03㎡(79.88坪)
●建物/約264.03㎡(79.88坪)

糸町 1,980万円
●土地/661.02㎡(199.95坪)
●建物/約661.02㎡(199.95坪)

沖町 540万円
●土地/49.06㎡(14.50坪)
●建物/約49.06㎡(14.50坪)

加賀八幡 800万円
●土地/259.91㎡(78.62坪)
●建物/約259.91㎡(78.62坪)

大文字町 800万円
●土地/171.9㎡(51.99坪)
●建物/約171.9㎡(51.99坪)

土居原町 1,000万円
●土地/275.42㎡(83.31坪)
●建物/約275.42㎡(83.31坪)

上本折町 1,698.2万円
●土地/401.01㎡(121.3坪)
●建物/約401.01㎡(121.3坪)

殿町1丁目 855.66万円
●土地/217.6㎡(65.82坪)
●建物/約217.6㎡(65.82坪)

本江町 343万円
●土地/189.01㎡(57.17坪)
●建物/約189.01㎡(57.17坪)

三谷町 2,353万円
●土地/61.4㎡(18.73坪)
●建物/約61.4㎡(18.73坪)

千木野3丁目 900万円
●土地/199.11㎡(60.23坪)
●建物/約199.11㎡(60.23坪)

須天町1丁目 596.4万円
●土地/197.18㎡(59.64坪)
●建物/約197.18㎡(59.64坪)

今江町1丁目 620万円
●土地/195.93㎡(60坪)
●建物/約195.93㎡(60坪)

今江町1丁目 2,465万円
●土地/958.66㎡(約290坪)
●建物/約958.66㎡(約290坪)



白山町 300万円
●土地/165㎡(49.91坪)
●建物/217.64㎡(65.83坪)

南陽町 350万円
●土地/256㎡(77.44坪)
●建物/81.14㎡(24.54坪)

白山町(分譲マンション) 420万円
●土地/40.83㎡(12.35坪)
●建物/約40.83㎡(12.35坪)

埴田町 770万円
●土地/636.71㎡(192.60坪)
●建物/225.31㎡(68.15坪)

安宅町 1,350万円
●土地/1,178.29㎡(356.44坪)
●建物/329.99㎡(99.82坪)

加賀八幡 2,500万円
●土地/1,058㎡(320.04坪)
●建物/463.83㎡(140.31坪)

上小松町(住宅・店舗) 4,350万円
●土地/717㎡(216.89坪)
●建物/約717㎡(216.89坪)

一針宅地分譲 全6区画
●土地/約1,432㎡(432坪)
●建物/約1,432㎡(432坪)

島野 390万円
●土地/189㎡(56.33坪)
●建物/約189㎡(56.33坪)

下栗津町 590万円
●土地/約196㎡(59.48坪)
●建物/約196㎡(59.48坪)

南陽町 363万円
●土地/240㎡(72.60坪)
●建物/約240㎡(72.60坪)

能美市赤井町 500万円
●土地/403.31㎡(122坪)
●建物/約403.31㎡(122坪)

能美市浜町 1,430万円
●土地/575㎡(173.93坪)
●建物/約575㎡(173.93坪)

能美市大成町3丁目 757万円
●土地/220㎡(66.5坪)
●建物/約220㎡(66.5坪)

能美市山口町 233万円
●土地/256.97㎡(77.7坪)
●建物/約256.97㎡(77.7坪)

能美市下江町 550万円
●土地/331.06㎡(100.14坪)
●建物/約331.06㎡(100.14坪)

能美市高坂町 1,006.2万円
●土地/559㎡(169.9坪)
●建物/約559㎡(169.9坪)

能美市湯谷町 942万円
●土地/622.63㎡(約188.34坪)
●建物/約622.63㎡(約188.34坪)

能美市大長野町 320万円
●土地/約132.3㎡(約40坪)
●建物/約132.3㎡(約40坪)

能美市下江町 843万円
●土地/348.55㎡(105.43坪)
●建物/約348.55㎡(105.43坪)

能美市下江町 550万円
●土地/331.06㎡(100.14坪)
●建物/約331.06㎡(100.14坪)

能美市高坂町 1,006.2万円
●土地/559㎡(169.9坪)
●建物/約559㎡(169.9坪)

能美市湯谷町 942万円
●土地/622.63㎡(約188.34坪)
●建物/約622.63㎡(約188.34坪)

能美市大長野町 320万円
●土地/約132.3㎡(約40坪)
●建物/約132.3㎡(約40坪)

能美市下江町 843万円
●土地/348.55㎡(105.43坪)
●建物/約348.55㎡(105.43坪)

波佐谷町 3,000万円
●土地/約1,313.42(4坪)
●建物/約1,313.42(4坪)



佐々木不動産
全国宅地建物取引業保証協会会員
石川県知事免許(6)第3133号
石川県宅建協会所属
〒923-0043 小松市一針町x61-1 (取引態様=仲介・売主)
電話:0761-22-4622
E-mail: smile@sasakif-j.jp

