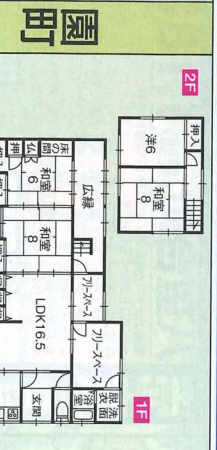




原町/V付徒歩約2分
周辺緑の多い地域
古民家調住宅 平屋建
●土地 910.36㎡ (27.53坪)
●建物 216.63㎡ (65.53坪) 8DK、水、水、水



小松高前/V付徒歩約6分
丸の内中学校徒歩約4分
2F二階建て約9分
●土地 306.42㎡ (92.69坪)
●建物 132.48㎡ (40.07坪) 4DK、水、水、水



聖徳小学校徒歩約8分
聖徳小学校徒歩約8分
●土地 459.78㎡ (139.08坪)
●建物 147.65㎡ (44.66坪) DK、水、水、水



前庭付/V付徒歩約3分
大島町/V付徒歩約3分
●土地 996.95㎡ (293.42坪)
●建物 107.00㎡ (32.36坪) 7DK、水、水、水

売建物

能美市湯谷町
●土地 219.31㎡ (64.49坪)
●建物 122.11㎡ (36.93坪)
●建物 264.83㎡ (80.11坪) 7DK、水、水、水

みどり町
●土地 216.06㎡ (65.35坪)
●建物 92.62㎡ (24.99坪)
●建物 104.94㎡ (31.74坪) 3K、水、水、水

那谷町
●土地 494.27㎡ (149.51坪)
●建物 251.10㎡ (75.95坪)
●建物 147.65㎡ (44.66坪) DK、水、水、水

新町
●土地 128.81㎡ (39.96坪)
●建物 179.98㎡ (54.44坪)
●建物 165.84㎡ (50.16坪) 5K、水、水、水

八幡町
●土地 219.31㎡ (64.49坪)
●建物 122.11㎡ (36.93坪)
●建物 264.83㎡ (80.11坪) 7DK、水、水、水

能美市末信町
●土地 182.66㎡ (53.70坪)
●建物 171.54㎡ (53.70坪)
●建物 171.54㎡ (53.70坪) 4DK、水、水、水

能美市道林町
●土地 215.50㎡ (63.97坪)
●建物 151.10㎡ (44.81坪)
●建物 151.10㎡ (44.81坪) 6DK、水、水、水

串茶屋町
●土地 183.26㎡ (55.43坪)
●建物 182.93㎡ (49.28坪)
●建物 215.31㎡ (64.49坪) 1F・店舗 2F・K、水、水、水

能美市小長野町(借家住宅)
●土地 575.89㎡ (174.20坪)
●建物 177.25㎡ (53.61坪)
●建物 575.89㎡ (174.20坪) 水、水、水

村松町
●土地 1517.45㎡ (459.02坪)
●建物 380.98㎡ (115.15坪)
●建物 91.00㎡ (27.29坪) 9DK、水、水、水

今江町2丁目
●土地 326.69㎡ (98.82坪)
●建物 150.68㎡ (45.58坪)
●建物 150.68㎡ (45.58坪) 新築 今江V付徒歩約4分

西軽海町
●土地 2230.54㎡ (674.73坪)
●建物 322.17㎡ (97.45坪)
●建物 2230.54㎡ (674.73坪) 希望V付V付徒歩約3分

能美市湯谷町
●土地 219.31㎡ (64.49坪)
●建物 122.11㎡ (36.93坪)
●建物 264.83㎡ (80.11坪) 7DK、水、水、水

能美市末信町
●土地 182.66㎡ (53.70坪)
●建物 171.54㎡ (53.70坪)
●建物 171.54㎡ (53.70坪) 4DK、水、水、水

能美市道林町
●土地 215.50㎡ (63.97坪)
●建物 151.10㎡ (44.81坪)
●建物 151.10㎡ (44.81坪) 6DK、水、水、水

能美市湯谷町
●土地 219.31㎡ (64.49坪)
●建物 122.11㎡ (36.93坪)
●建物 264.83㎡ (80.11坪) 7DK、水、水、水

能美市末信町
●土地 182.66㎡ (53.70坪)
●建物 171.54㎡ (53.70坪)
●建物 171.54㎡ (53.70坪) 4DK、水、水、水

能美市湯谷町
●土地 219.31㎡ (64.49坪)
●建物 122.11㎡ (36.93坪)
●建物 264.83㎡ (80.11坪) 7DK、水、水、水

能美市湯谷町
●土地 219.31㎡ (64.49坪)
●建物 122.11㎡ (36.93坪)
●建物 264.83㎡ (80.11坪) 7DK、水、水、水

能美市湯谷町
●土地 219.31㎡ (64.49坪)
●建物 122.11㎡ (36.93坪)
●建物 264.83㎡ (80.11坪) 7DK、水、水、水

能美市湯谷町
●土地 219.31㎡ (64.49坪)
●建物 122.11㎡ (36.93坪)
●建物 264.83㎡ (80.11坪) 7DK、水、水、水

能美市湯谷町
●土地 219.31㎡ (64.49坪)
●建物 122.11㎡ (36.93坪)
●建物 264.83㎡ (80.11坪) 7DK、水、水、水

能美市湯谷町
●土地 219.31㎡ (64.49坪)
●建物 122.11㎡ (36.93坪)
●建物 264.83㎡ (80.11坪) 7DK、水、水、水

能美市湯谷町
●土地 219.31㎡ (64.49坪)
●建物 122.11㎡ (36.93坪)
●建物 264.83㎡ (80.11坪) 7DK、水、水、水

能美市湯谷町
●土地 219.31㎡ (64.49坪)
●建物 122.11㎡ (36.93坪)
●建物 264.83㎡ (80.11坪) 7DK、水、水、水

能美市湯谷町
●土地 219.31㎡ (64.49坪)
●建物 122.11㎡ (36.93坪)
●建物 264.83㎡ (80.11坪) 7DK、水、水、水

能美市湯谷町
●土地 219.31㎡ (64.49坪)
●建物 122.11㎡ (36.93坪)
●建物 264.83㎡ (80.11坪) 7DK、水、水、水

能美市湯谷町
●土地 219.31㎡ (64.49坪)
●建物 122.11㎡ (36.93坪)
●建物 264.83㎡ (80.11坪) 7DK、水、水、水

能美市湯谷町
●土地 219.31㎡ (64.49坪)
●建物 122.11㎡ (36.93坪)
●建物 264.83㎡ (80.11坪) 7DK、水、水、水

能美市湯谷町
●土地 219.31㎡ (64.49坪)
●建物 122.11㎡ (36.93坪)
●建物 264.83㎡ (80.11坪) 7DK、水、水、水

能美市湯谷町
●土地 219.31㎡ (64.49坪)
●建物 122.11㎡ (36.93坪)
●建物 264.83㎡ (80.11坪) 7DK、水、水、水

能美市湯谷町
●土地 219.31㎡ (64.49坪)
●建物 122.11㎡ (36.93坪)
●建物 264.83㎡ (80.11坪) 7DK、水、水、水

能美市湯谷町
●土地 219.31㎡ (64.49坪)
●建物 122.11㎡ (36.93坪)
●建物 264.83㎡ (80.11坪) 7DK、水、水、水

能美市湯谷町
●土地 219.31㎡ (64.49坪)
●建物 122.11㎡ (36.93坪)
●建物 264.83㎡ (80.11坪) 7DK、水、水、水

能美市湯谷町
●土地 219.31㎡ (64.49坪)
●建物 122.11㎡ (36.93坪)
●建物 264.83㎡ (80.11坪) 7DK、水、水、水

能美市湯谷町
●土地 219.31㎡ (64.49坪)
●建物 122.11㎡ (36.93坪)
●建物 264.83㎡ (80.11坪) 7DK、水、水、水

能美市湯谷町
●土地 219.31㎡ (64.49坪)
●建物 122.11㎡ (36.93坪)
●建物 264.83㎡ (80.11坪) 7DK、水、水、水

能美市湯谷町
●土地 219.31㎡ (64.49坪)
●建物 122.11㎡ (36.93坪)
●建物 264.83㎡ (80.11坪) 7DK、水、水、水

能美市湯谷町
●土地 219.31㎡ (64.49坪)
●建物 122.11㎡ (36.93坪)
●建物 264.83㎡ (80.11坪) 7DK、水、水、水

能美市湯谷町
●土地 219.31㎡ (64.49坪)
●建物 122.11㎡ (36.93坪)
●建物 264.83㎡ (80.11坪) 7DK、水、水、水

能美市湯谷町
●土地 219.31㎡ (64.49坪)
●建物 122.11㎡ (36.93坪)
●建物 264.83㎡ (80.11坪) 7DK、水、水、水

能美市湯谷町
●土地 219.31㎡ (64.49坪)
●建物 122.11㎡ (36.93坪)
●建物 264.83㎡ (80.11坪) 7DK、水、水、水

能美市湯谷町
●土地 219.31㎡ (64.49坪)
●建物 122.11㎡ (36.93坪)
●建物 264.83㎡ (80.11坪) 7DK、水、水、水

能美市湯谷町
●土地 219.31㎡ (64.49坪)
●建物 122.11㎡ (36.93坪)
●建物 264.83㎡ (80.11坪) 7DK、水、水、水

能美市湯谷町
●土地 219.31㎡ (64.49坪)
●建物 122.11㎡ (36.93坪)
●建物 264.83㎡ (80.11坪) 7DK、水、水、水

能美市湯谷町
●土地 219.31㎡ (64.49坪)
●建物 122.11㎡ (36.93坪)
●建物 264.83㎡ (80.11坪) 7DK、水、水、水

能美市湯谷町
●土地 219.31㎡ (64.49坪)
●建物 122.11㎡ (36.93坪)
●建物 264.83㎡ (80.11坪) 7DK、水、水、水

能美市湯谷町
●土地 219.31㎡ (64.49坪)
●建物 122.11㎡ (36.93坪)
●建物 264.83㎡ (80.11坪) 7DK、水、水、水

能美市湯谷町
●土地 219.31㎡ (64.49坪)
●建物 122.11㎡ (36.93坪)
●建物 264.83㎡ (80.11坪) 7DK、水、水、水

能美市湯谷町
●土地 219.31㎡ (64.49坪)
●建物 122.11㎡ (36.93坪)
●建物 264.83㎡ (80.11坪) 7DK、水、水、水

能美市湯谷町
●土地 219.31㎡ (64.49坪)
●建物 122.11㎡ (36.93坪)
●建物 264.83㎡ (80.11坪) 7DK、水、水、水

能美市湯谷町
●土地 219.31㎡ (64.49坪)
●建物 122.11㎡ (36.93坪)
●建物 264.83㎡ (80.11坪) 7DK、水、水、水

能美市湯谷町
●土地 219.31㎡ (64.49坪)
●建物 122.11㎡ (36.93坪)
●建物 264.83㎡ (80.11坪) 7DK、水、水、水

能美市湯谷町
●土地 219.31㎡ (64.49坪)
●建物 122.11㎡ (36.93坪)
●建物 264.83㎡ (80.11坪) 7DK、水、水、水

能美市湯谷町
●土地 219.31㎡ (64.49坪)
●建物 122.11㎡ (36.93坪)
●建物 264.83㎡ (80.11坪) 7DK、水、水、水

能美市湯谷町
●土地 219.31㎡ (64.49坪)
●建物 122.11㎡ (36.93坪)
●建物 264.83㎡ (80.11坪) 7DK、水、水、水

能美市湯谷町
●土地 219.31㎡ (64.49坪)
●建物 122.11㎡ (36.93坪)
●建物 264.83㎡ (80.11坪) 7DK、水、水、水

能美市湯谷町
●土地 219.31㎡ (64.49坪)
●建物 122.11㎡ (36.93坪)
●建物 264.83㎡ (80.11坪) 7DK、水、水、水

能美市湯谷町
●土地 219.31㎡ (64.49坪)
●建物 122.11㎡ (36.93坪)
●建物 264.83㎡ (80.11坪) 7DK、水、水、水

能美市湯谷町
●土地 219.31㎡ (64.49坪)
●建物 122.11㎡ (36.93坪)
●建物 264.83㎡ (80.11坪) 7DK、水、水、水

能美市湯谷町
●土地 219.31㎡ (64.49坪)
●建物 122.11㎡ (36.93坪)
●建物 264.83㎡ (80.11坪) 7DK、水、水、水

能美市湯谷町
●土地 219.31㎡ (64.49坪)
●建物 122.11㎡ (36.93坪)
●建物 264.83㎡ (80.11坪) 7DK、水、水、水

能美市湯谷町
●土地 219.31㎡ (64.49坪)
●建物 122.11㎡ (36.93坪)
●建物 264.83㎡ (80.11坪) 7DK、水、水、水

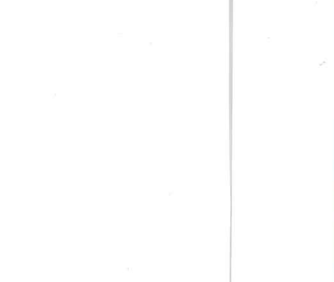
能美市湯谷町
●土地 219.31㎡ (64.49坪)
●建物 122.11㎡ (36.93坪)
●建物 264.83㎡ (80.11坪) 7DK、水、水、水

能美市湯谷町
●土地 219.31㎡ (64.49坪)
●建物 122.11㎡ (36.93坪)
●建物 264.83㎡ (80.11坪) 7DK、水、水、水

能美市湯谷町
●土地 219.31㎡ (64.49坪)
●建物 122.11㎡ (36.93坪)
●建物 264.83㎡ (80.11坪) 7DK、水、水、水

能美市湯谷町
●土地 219.31㎡ (64.49坪)
●建物 122.11㎡ (36.93坪)
●建物 264.83㎡ (80.11坪) 7DK、水、水、水

能美市湯谷町
●土地 219.31㎡ (64.49坪)
●建物 122.11㎡ (36.93坪)
●建物 264.83㎡ (80.11坪) 7DK、水、水、水



お気軽にお問合せ下さい!!
お見積り、買付物件等多数あります!!

有限 佐々木不動産
〒923-0043 小松市 針町又61-1 (取引態様 = 仲介、売主)
☎(0761)22-46222(代) コーダーナル ☎0120-2224622
http://www.sasaki-f.jp (現地写真・建物内観等掲載中!!)

