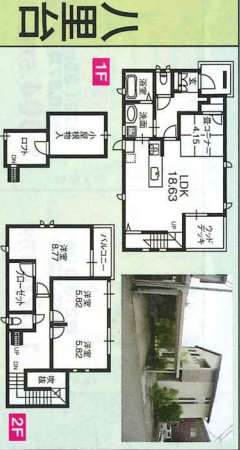




那谷町 520万円
●土地 293.86㎡ (88.99坪)
●建物 186.03㎡ (56.27坪) 7DK、水、水洗



一針町 850万円
●土地 213.67㎡ (64.68坪)
●建物 112.60㎡ (34.06坪) 6DK、水、水洗



八里台 1,450万円
●土地 224.06㎡ (67.77坪)
●建物 108.22㎡ (31.22坪) 4DK、水、水洗



能美市岩内町 315万円
●土地 208.26㎡ (62.99坪)
●建物 15.20㎡ (4.57坪) 1分

売建物

矢田野町 326.41㎡ (98.73坪)
●建物 119.15㎡ (36.22坪)
6DK、水、水洗

西軽海町 307.60㎡ (93.04坪)
●建物 79.38㎡ (24.01坪)
西軽海/バス停徒歩約2分

河田町(倉庫) 505㎡ (152.76坪)
●建物 476.10㎡ (144.02坪)
河田町/バス停徒歩約2分

国府台4丁目 212.98㎡ (64.57坪)
●建物 192.40㎡ (58.20坪)
6DK、水、水洗

沖町 233.00㎡ (70.48坪)
●建物 108.05㎡ (32.68坪)
2DK、水、水洗

新町 128.81㎡ (38.96坪)
●建物 119.99㎡ (36.44坪)
5K、水、水洗

扇町 301.50㎡ (91.20坪)
●建物 115.33㎡ (34.88坪)
6DK、水、水洗

大島町 936.99㎡ (283.42坪)
●建物 107.00㎡ (32.36坪)
7DK、水、水洗

能美市泉台町 555.24㎡ (167.96坪)
●建物 119.42㎡ (36.12坪)
4DK、水、水洗

湯谷町 365㎡ (110.41坪)
●建物 264.83㎡ (80.11坪)
7DK、水、水洗

原町 910.36㎡ (275.38坪)
●建物 約285.60㎡ (86.39坪)
6DK、水、水洗

一針町 607.00㎡ (183.61坪)
●建物 66.41㎡ (20.08坪)
2K、水、水洗

能美市佐野町 67.41㎡ (20.31坪)
●建物 198.12㎡ (59.93坪)
8DK、水、水洗

能美市佐野町 271.25㎡ (82.05坪)
●建物 107.06㎡ (32.38坪)
●建物 198.12㎡ (59.93坪)
8DK、水、水洗

国府台4丁目 271.25㎡ (82.05坪)
●建物 107.06㎡ (32.38坪)
2DK、水、水洗

矢田野町分譲 各4,35万円
●全2区画
●全2区画

能美市岩内町 208.26㎡ (62.99坪)
●建物 15.20㎡ (4.57坪) 1分

西軽海町 156.53㎡ (47.35坪)
●建物 97.48㎡ (29.48坪)
西軽海/バス停徒歩約1分

那谷町 494.27㎡ (149.51坪)
●建物 251.10㎡ (75.95坪)
10K、水、水洗

能美市佐野町 484.65㎡ (146.60坪)
●建物 250.37㎡ (75.73坪)
7DK、水、水洗

能美市佐野町 250.37㎡ (75.73坪)
●建物 176.25㎡ (53.61坪)
7DK、水、水洗

串町東 269.25㎡ (81.44坪)
●建物 136.27㎡ (41.22坪)
5DK、水、水洗

上小松町 193.14㎡ (58.42坪)
●建物 125.49㎡ (37.98坪)
5DK、水、水洗

能美市小長野町(店舗兼住宅) 575.89㎡ (174.22坪)
●建物 177.25㎡ (53.61坪)
5DK、水、水洗

能美市大城町3丁目 220㎡ (66.5坪)
●全2区画

能美市中ノ江町 648.16㎡ (196.08坪)
●全2区画

能美市下ノ江町 393.00㎡ (119.72坪)
●全2区画

能美市山口町 129.27㎡ (39.10坪)
●全2区画

能美市和気町 393.75㎡ (120.92坪)
●全2区画

能美市高坂町 171.80㎡ (51.96坪)
●全2区画

能美市湖城町 166.48㎡ (50.38坪)
●全2区画

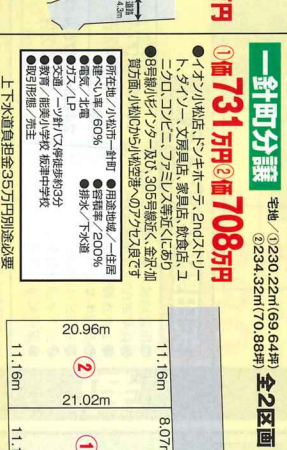
能美市長口町 532㎡ (160.93坪)
●全2区画

能美市大島町 1029㎡ (311.28坪)
●全2区画

能美市大島町 1029㎡ (311.28坪)
●全2区画

能美市大島町 1029㎡ (311.28坪)
●全2区画

能美市大島町 1029㎡ (311.28坪)
●全2区画



国府台 241.45㎡ (73.03坪)
●全2区画

2丁目 272.56㎡ (82.44坪)
●全2区画

3丁目 272.84㎡ (82.53坪)
●全2区画

4丁目 284.91㎡ (86.18坪)
●全2区画

金平町 542.14㎡ (163.99坪)
●全2区画

赤瀬町 930.01㎡ (281.32坪)
●全2区画

中海町 98.61㎡ (29.82坪)
●全2区画

島田町 558.81㎡ (168.79坪)
●全2区画

長田町 364.36㎡ (110.21坪)
●全2区画

高堂町 380.48㎡ (115.09坪)
●全2区画

一針町 284.20㎡ (89.99坪)
●全2区画

白江町 457㎡ (138.24坪)
●全2区画

能美市大島町 1029㎡ (311.28坪)
●全2区画

能美市大島町 1029㎡ (311.28坪)
●全2区画

能美市大島町 1029㎡ (311.28坪)
●全2区画

能美市大島町 1029㎡ (311.28坪)
●全2区画

能美市大島町 1029㎡ (311.28坪)
●全2区画

能美市大島町 1029㎡ (311.28坪)
●全2区画

能美市大島町 1029㎡ (311.28坪)
●全2区画

能美市大島町 1029㎡ (311.28坪)
●全2区画

能美市大島町 1029㎡ (311.28坪)
●全2区画

能美市大島町 1029㎡ (311.28坪)
●全2区画

能美市大島町 1029㎡ (311.28坪)
●全2区画

能美市大島町 1029㎡ (311.28坪)
●全2区画

能美市大島町 1029㎡ (311.28坪)
●全2区画

能美市大島町 1029㎡ (311.28坪)
●全2区画

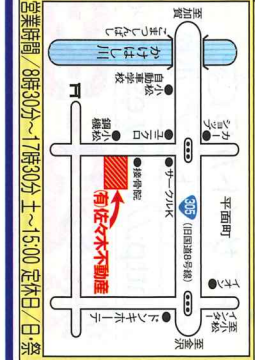
能美市大島町 1029㎡ (311.28坪)
●全2区画

能美市大島町 1029㎡ (311.28坪)
●全2区画

能美市大島町 1029㎡ (311.28坪)
●全2区画



佐々木不動産
全国宅建建物取引業保証協会会員・(公社)石川県宅建協会流通センター加盟店
石川県知事免許(第3133号)・石川県宅建協会流通センター加盟店



営業時間 8時30分～17時30分 土～15:00 定休日/日祭